



Fiche technique
compteur d'électricité numérique

Landis+Gyr

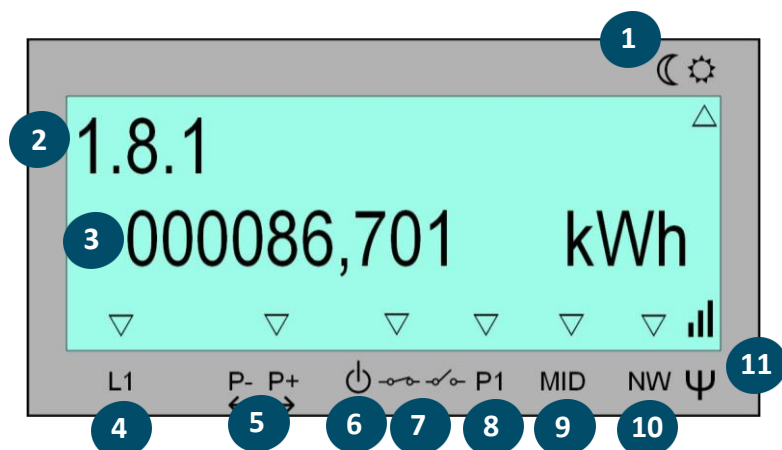
Monophasé [E360-1P]



fluvius.
Tot bij u

Table de matières

1	AFFICHAGE DU COMPTEUR ÉLECTRIQUE NUMÉRIQUE	1
2	CONTENU DES AFFICHAGES	2
2.1	QU'EST-CE QU'UN AFFICHAGE AUTOMATIQUE ET MANUEL ?.....	2
2.2	AFFICHAGE DU COMPTEUR ÉLECTRIQUE NUMÉRIQUE MONOPHASÉ.....	3
2.3	MISE EN SERVICE EN CAS D'INTERRUPTION	6
3	FONCTIONNEMENT DES INDICATEURS DE PHASE.....	8

1 Affichage du compteur électrique numérique



N°	Composante	Description
1	Indication du tarif de jour ou de nuit	La flèche indique quel tarif est actif à ce moment-là.
2	Code Obis	Ce code identifie la valeur de mesure affichée à l'écran selon la norme « Object Identification System (OBIS) ». Chaque code correspond à une valeur spécifique.
3	Informations récentes	Indique la valeur de la donnée identifiée par le code OBIS
4	Phase active	Elle indique si la phase concernée est présente. En cas de champ tournant à droite, les flèches sont allumées en permanence. En cas de champ tournant à gauche, les flèches clignotent en même temps. Si une phase est absente, aucune flèche ne s'affiche.
5	Indicateur d'injection/de prélèvement	Indique si de l'électricité est injectée dans le réseau ou prélevée du réseau.
6	Breaker Disconnect	Une flèche qui clignote à côté de ce symbole indique que le compteur est en mode Breaker Disconnect. Le client peut refermer le sectionneur en appuyant sur le bouton de navigation vert (bouton A).
7	Statut du sectionneur	Indique le statut du sectionneur : <div>  Fermé  Ouvert </div>
8	Statut port utilisateur	Indique si les ports utilisateur sont actifs ou non. Ces ports sont inactifs par défaut.

9	Indication DIM	Certaines valeurs de mesure doivent être affichées à l'écran selon la directive européenne sur les instruments de mesure (DIM 2014/32/UE). La présence d'un astérisque indique que la valeur de mesure concernée est une valeur DIM.
10	Statut Enregistrement Réseau	La présence d'une flèche indique que le compteur a été enregistré sur le réseau.
11	Force du signal	Indique la force du signal réseau.

2 Contenu des affichages

2.1 Qu'est-ce qu'un affichage automatique et manuel ?

Affichage automatique :

Si le compteur est sous tension et si l'affichage du compteur électrique est actif, l'affichage parcourt cinq valeurs en continu. C'est l'affichage automatique.

Affichage manuel :

Dès que le bouton de navigation est enfoncé, l'affichage montre une valeur différente à chaque pression. Ces valeurs diffèrent selon qu'il s'agit d'un compteur monophasé ou triphasé.

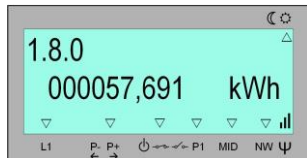
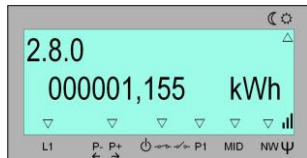





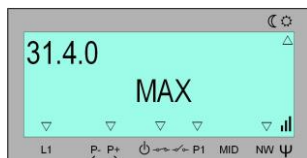
2.2 Affichage du compteur électrique numérique monophasé

Dans l'affichage manuel, vous pouvez passer en revue successivement les informations ci-dessous.

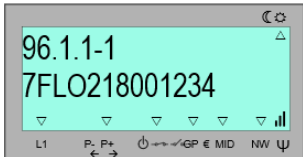
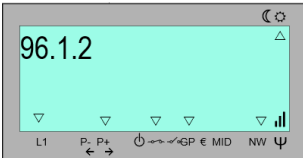
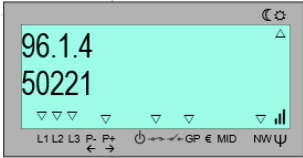
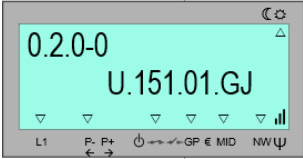
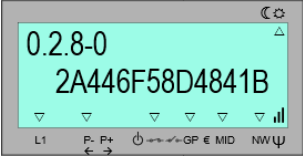
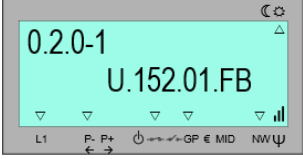
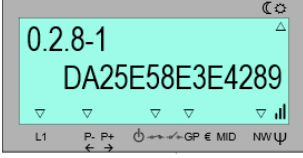


Le contenu du champ 3 – voir 1 – peut changer et dépend de la situation dans laquelle se trouve votre compteur.

Informations	Description	Exemple
Test écran	Test écran LED. Cet écran permet le contrôle des pixels défectueux du moniteur.	
Prélèvement d'énergie actif au tarif de jour	Prélèvement total d'énergie en kWh au tarif de jour	
Prélèvement d'énergie actif au tarif de nuit	Prélèvement total d'énergie en kWh au tarif de nuit	
Injection d'énergie active au tarif de jour	Injection totale d'énergie en kWh au tarif de jour	
Injection d'énergie active au tarif de nuit	Injection totale d'énergie en kWh au tarif de nuit	
Pic de prélèvement maximal du mois en cours	Pic de prélèvement maximal du mois actuel, encore en cours. Au début du mois, il est remis à 0 et le relevé du mois suivant commence.	

Informations	Description	Exemple
Prélèvement d'énergie actif total	Énergie totale prélevée en kWh (somme de 1.8.1 et 1.8.2)	
Injection d'énergie active totale	Énergie totale injectée en kWh (somme de 2.8.1 et 2.8.2)	
Puissance instantanée prélevée	Puissance instantanée prélevée en kW	
Puissance instantanée injectée	Puissance instantanée injectée en kW	
Tension instantanée	Tension instantanée en phase 1 en V	
Courant instantané L1	Courant instantané à travers phase 1 en A	
Limitation de puissance définie	Limitation imposée au client en W. La valeur par défaut est MAX (= pas de limitation)	
Limitation de courant définie	Indique la valeur de la limitation de courant définie. La valeur par défaut est MAX (= pas de limitation)	

Informations	Description	Exemple
--------------	-------------	---------


Compteurs couplés	Affiche les compteurs couplés au compteur E	
Numéro d'identification	Pas de contenu, pour une utilisation future	
Version du port P1	Version du télégramme sur le <u>port P1</u>	
Version du micrologiciel	Affiche la version métrologique (DIM) du micrologiciel.	
Signature du micrologiciel	Affiche la signature numérique du micrologiciel métrologique (DIM).	
Version du micrologiciel (logiciel fonctionnel)	Affiche la version du micrologiciel fonctionnel.	
Signature micrologiciel (logiciel fonctionnel)	Affiche la signature numérique du micrologiciel fonctionnel.	

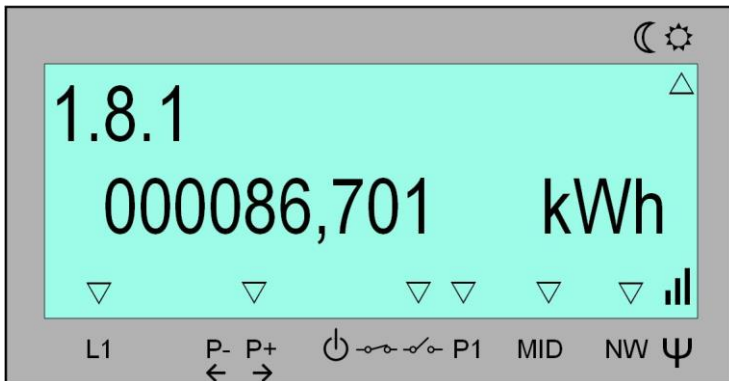
Dans l'affichage automatique, le compteur parcourt automatiquement les cinq premiers écrans de compteur des écrans indiqués ci-dessus (pas l'écran test).

2.3 Mise en service en cas d'interruption

Disconnected mode :

Si, pour quelque raison que ce soit, l'alimentation électrique est coupée et le compteur se trouve en statut « *Disconnected* », l'utilisateur final ne peut pas fermer lui-même le sectionneur.

Le compteur présente l'affichage normal mais la flèche à côté de l'icône  indique que le sectionneur est ouvert.

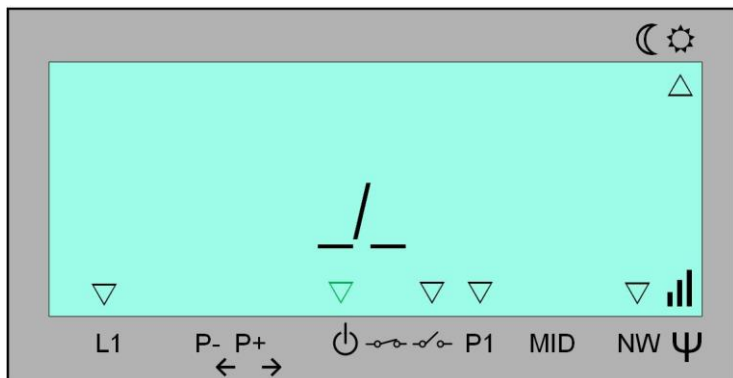



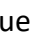
Mode Breaker Reconnect :

Si une commande d'enclenchement est transmise à distance, le sectionneur n'est pas réactivé automatiquement afin d'éviter les risques. Dans ce cas, le compteur passera en mode « Breaker Reconnect ». Le compteur passe également à ce mode en cas de dépassement de la limitation par le client. L'utilisateur final peut fermer le sectionneur lui-même en appuyant sur le bouton de navigation jaune-vert :



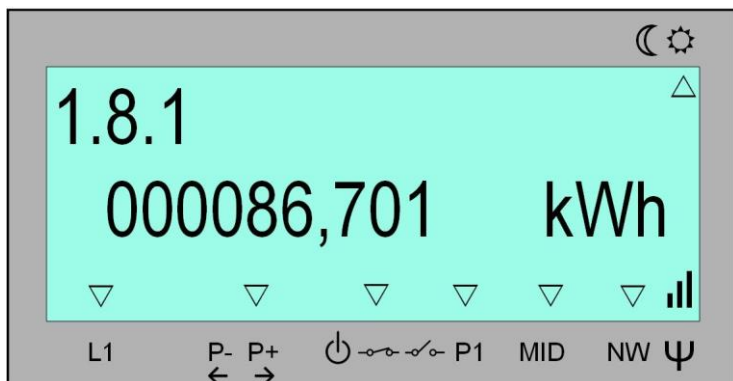
L'illustration ci-dessous présente l'affichage en mode Breaker Reconnect :



La flèche à côté de l'icône  indique que le sectionneur est ouvert. La flèche clignotante à côté de l'icône  indique que l'utilisateur peut mettre en service lui-même le sectionneur dans le compteur en appuyant pendant 5 secondes sur le bouton de navigation jaune-vert.

Remise en service :

Lorsque l'utilisateur appuie sur le bouton jaune-vert, le sectionneur se ferme et le compteur passe en affichage normal.

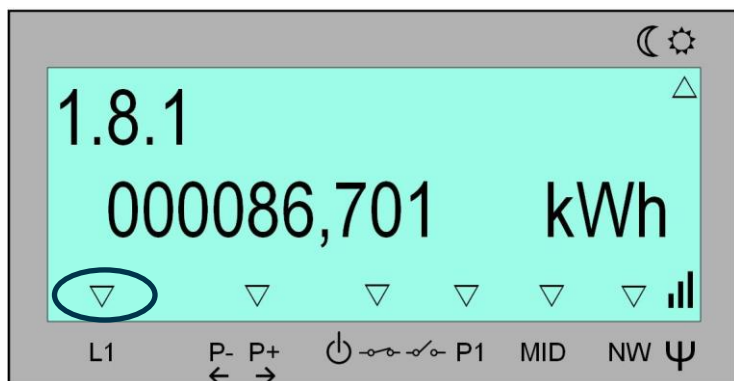


3 Fonctionnement des indicateurs de phase

Indicateurs de phase :

La fonction d'un indicateur de phase est d'indiquer si une tension est présente à la phase concernée. Si la tension à la phase est supérieure à 103V, l'indicateur de phase s'allume.

Attention ! En cas de compteur monophasé, un seul indicateur de phase est présent (L1).





Envie d'en savoir plus sur votre compteur numérique ?
Rendez-vous sur www.fluvius.be/compteurnumerique

Envie de tirer davantage profit de mijn.fluvius.be avec votre compteur numérique ?

- Demander et suivre des primes énergétiques ;
- Déclarer et gérer votre installation d'énergie verte ;
- Suivre la consommation d'énergie via votre compteur numérique ;
- Mieux comprendre vos pics de consommation ;
- Gérer les ports utilisateurs (P1) de votre compteur numérique ;
- Enregistrer un groupe de partage d'énergie ;
- ...



**Numéros à composer en cas d'urgence
[24 heures sur 24, 7 jours sur 7]**

Odeur ou fuite de gaz ? 0800 65 0 65

Prioritaire – numéro gratuit

Pannes ou défaillances ? 078 35 35 00

Tarif zonal

**Les personnes malentendantes ou souffrant
de troubles de l'élocution 8635**

peuvent signaler une odeur de gaz, une coupure ou une panne via un code SMS – plus d'infos sur fluvius.be/contact.

**Vous ne trouvez pas la réponse à vos questions sur
notre site ?**

Vous pouvez appeler le 078 35 35 34 Jours ouvrables entre 8 et 20 heures - Le samedi entre 9 et 13 heures (tarif zonal)

Question complexe ou entretien en toute discrétion ?

Les adresses et les heures d'ouverture de nos bureaux sont consultables sur fluvius.be/fr/contact/bureaux-des-clients

Toutes les infos sur fluvius.be

