



Handleiding
digitale elektriciteitsmeter

Landis+Gyr

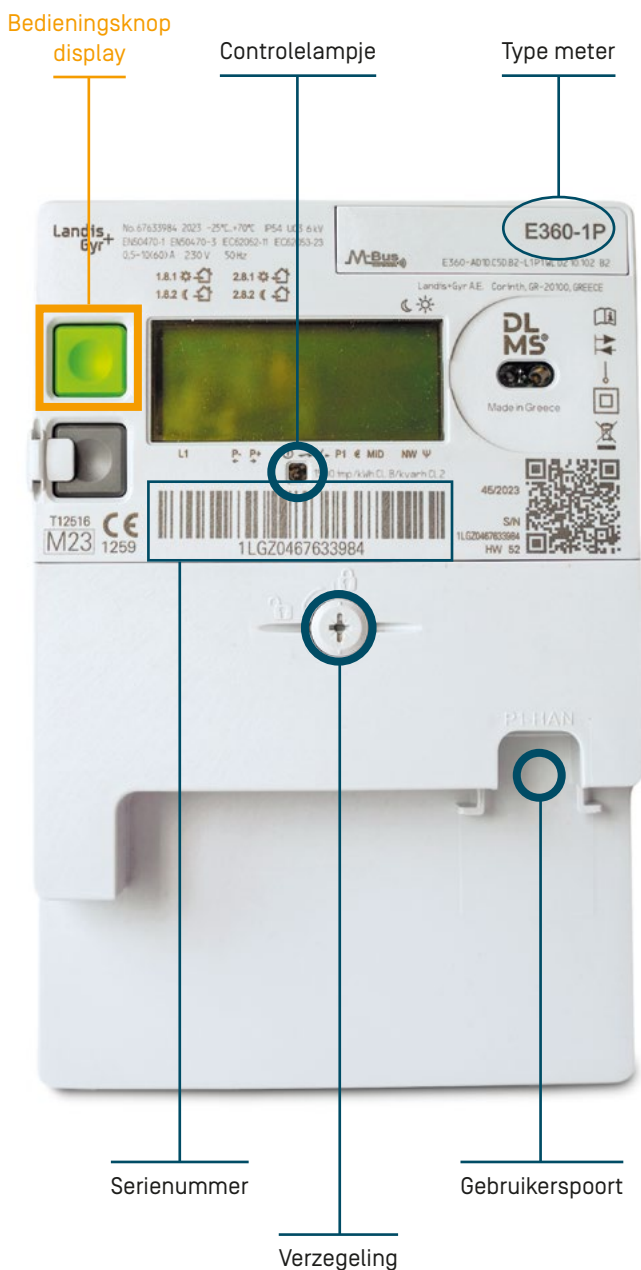
Eénfasig [E360-1P] - Driefasig [E360-3P]

fluvius.
Tot bij u

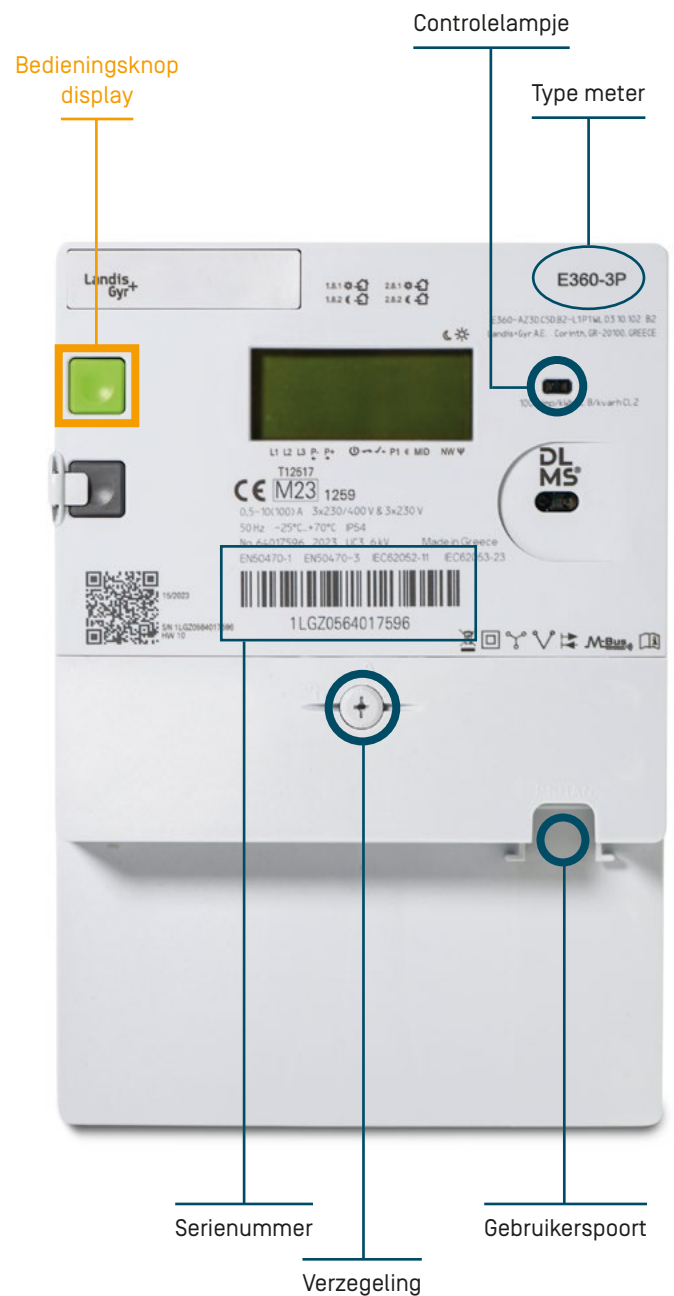
Hoe werkt mijn digitale elektriciteitsmeter?

Landis+Gyr

Eénfasig [E360-1P]



Driefasig [E360-3P]



Algemeen

1

Hoe kan je door het display scrollen?



Stap 1:

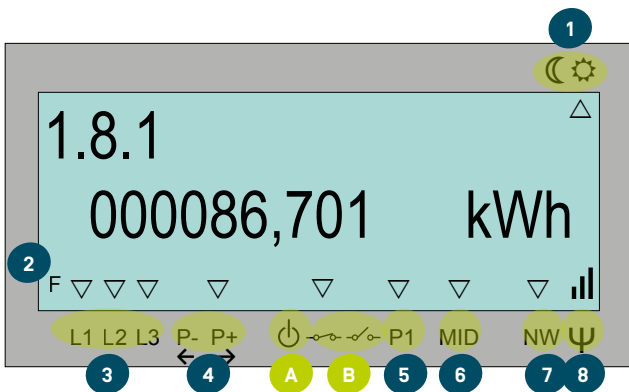
Druk op de 'groene' knop en je display zal oplichten.

Stap 2:

Druk je nog een tweede keer op de 'groene' knop, dan krijg je kanaal 1.8.1 te zien. Zo ga je verder.

2

Wat betekenen de codes onder het display?



- 1 Aanduiding van dag- en nachttarief:** Het driehoekje duidt aan welk tarief op dat moment actief is. Het telwerk van de digitale meter telt altijd volgens dag- en nachttarief. Als je enkelvoudig uurtarief hebt, tellen we achteraf beide meterstanden op.
- 2 Fout:** Het symbool F betekent dat er een ernstige fout is opgetreden. Contacteer Fluvius op het nummer 078 35 35 00.

- 3 Aangesloten fase:** Ben je aangesloten op 230V? Dan verschijnt er een sterretje bij L2 (enkel bij type meter E360-3P).
- 4 P-:** Je wekt meer stroom op (bvb. zonnepanelen) dan dat je verbruikt.
P+: Je neemt momenteel elektriciteit van het net af.
- 5 Status gebruikerspoort:** Deze status geeft aan of de gebruikerspoort is ingeschakeld. Via de gebruikerspoort kun je slimme toepassingen koppelen aan je digitale meter, om zo je energieverbruik of -productie te analyseren of te sturen. Standaard staat deze poort uitgeschakeld. Wens je de gebruikerspoort te activeren? Je kunt dit snel en makkelijk aanvragen op mijn.fluvius.be/poortbeheer.
- 6 MID-indicatie:** Sommige meetwaarden moeten verplicht worden getoond op het display volgens de Europese Measuring Instruments Directive (MID 2014/32/EU). Deze waarde is gekijkt vanuit de meter.
- 7 Netwerk:** Het driehoekje geeft aan dat de digitale meter geregistreerd is op het communicatienetwerk.
- 8 Signaalsterkte:** De sterkte van het communicatienetwerk.



Is je digitale meter ingesteld met Prepaid?

Als Prepaid-klant, betaal je je energie vóór gebruik. Je digitale meter ziet er volledig hetzelfde uit als een meter zonder Prepaid, maar op het display zijn twee extra codes voorzien:

- A Breaker Disconnect:** Een knipperende driehoek bij dit icoontje betekent dat je de meter zelf in dienst kan stellen door de groene navigatieknop gedurende 5 seconden in te drukken.
- B Status Disconnecter open of dicht:** Wanneer de stroomtoevoer werd afgesloten, dan zal er een driehoekje staan bij status-'open'.

Wil je
meer informatie?
Surf naar
prepaid.fluvius.be

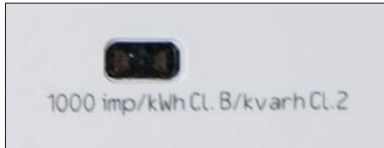
3

Waarom knippert het controlelampje?

Hoe sneller het controlelampje knippert, hoe meer elektriciteit je verbruikt of injecteert.



Landis+Gyr_E360_1P



Landis+Gyr_E360_3P

4

Hoe weet ik welke meter mijn meter is?

Het serienummer van jouw digitale meter vind je terug op het online platform mijn.fluvius.be onder de rubriek "Verbruik opvolgen".



5



Waarom mag ik de hoofdschakelaar van mijn digitale meter niet uitschakelen?

Tijdens verbouwingen of langdurige afwezigheid raden we je aan om je zekeringskast uit te schakelen met behulp van de differentieelbeveiliging, in plaats van de hoofdschakelaar van je digitale meter uit te zetten. Door de hoofddifferentieel van je zekeringskast uit te schakelen, verstoor je de werking van de digitale meter niet, voorkom je facturen met geschatte meterstanden, vermijd je nadelig piekverbruik en houd je de administratieve rompslomp op afstand.

Wil je weten waarom je jouw digitale meter beter 'aan' laat staan? In [onze blog](#) beschrijven we vier redenen.

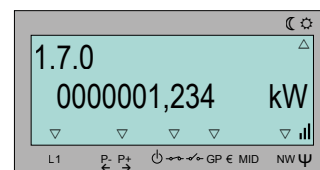
Wat kan ik aflezen op mijn display?

Op het display kun je heel wat nuttige info aflezen. Zo zie je hoeveel elektriciteit je verbruikt en eventueel injecteert. Benieuwd naar je maximale afnamepiek van de huidige maand? Ook die info kun je op het display aflezen.

De informatie op het display wordt weergegeven aan de hand van enkele codes. Hieronder lees je meer over de verschillende codes en hun betekenis.

2

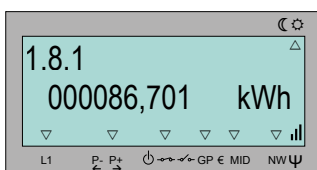
Mijn verbruik op dit exacte ogenblik:



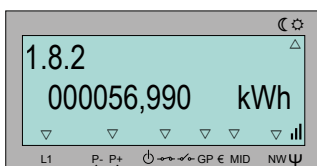
Code 1.7.0:
Zoveel energie ben je op dit exacte ogenblik aan het afnemen van het net (in kW).

1

Mijn meteterstanden [dag- en nachttarief]:



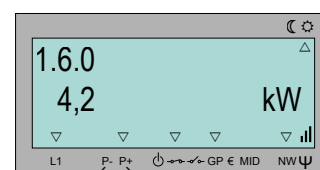
Code 1.8.1:
Dit is je totale afname van energie op dagtarief (in kWh).



Code 1.8.2:
Dit is je totale afname van energie op nachttarief (in kWh).

3

Mijn maximale afnamepiek van de huidige maand:



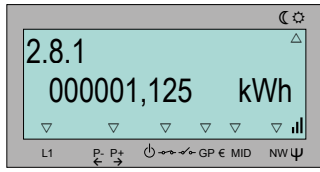
Code 1.6.0:
De maximale afnamepiek van de nog lopende maand. Aan het begin van elke maand wordt deze gereset naar nul.

Wat is het capaciteitstarief? Hoe meer energie tegelijk je afneemt, hoe meer je verbruik piekt en hoe hoger je netkosten. Dus: hoe meer je je verbruik spreidt om pieken af te vlakken of te vermijden, hoe lager de netkosten op je factuur.

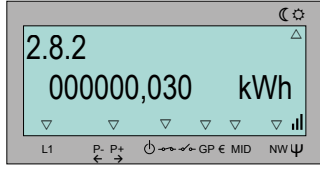
Wil je meer weten over het capaciteitstarief? Surf naar www.fluvius.be/capaciteitstarief

4

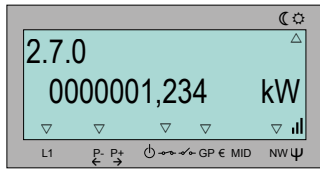
**Heb je zonnepanelen?
Deze weergaves zijn interessant:**



Code 2.8.1:
Dit is je totale injectie van energie op dagtarief (in kWh).



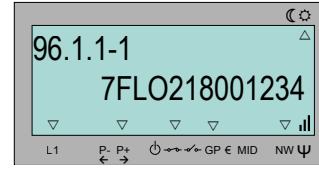
Code 2.8.2:
Dit is je totale injectie van energie op nachttarief (in kWh).



Code 2.7.0:
Zoveel energie ben je op dit exacte ogenblik aan het injecteren (in kW).

5

Ik heb een digitale elektriciteit-, gas- en watermeter. Hoe kan ik zien of deze meters met elkaar gekoppeld zijn?



Code 96.1.1-X:
Hier zie je het serienummer van de gekoppelde meter.

Start het serienummer met een 7?

Dan is je digitale aardgasmeter gekoppeld aan je digitale elektriciteitsmeter.

Start het serienummer met een 8?

Dan is je digitale watermeter gekoppeld aan je digitale elektriciteitsmeter.

6

Hoe kan ik online mijn verbruik opvolgen?

Op ons klantenportaal mijn.fluvious.be kun je dagelijks je energieverbruik raadplegen van zowel elektriciteit als aardgas.

Handige grafieken tonen je hoeveel energie je verbruikt per jaar, maand, week en dag. Wil je nog dieper in je verbruikscijfers duiken, dan kan je voor elektriciteit zelfs je gegevens opvragen per kwartier en voor aardgas per uur.

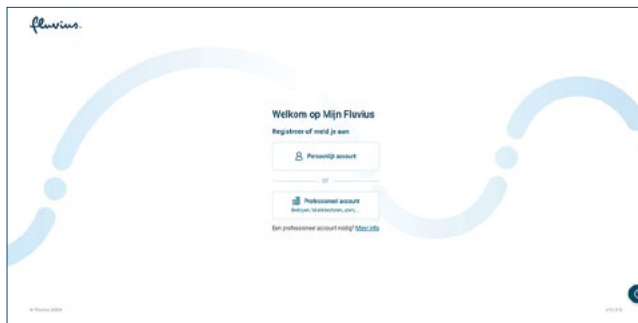
Die informatie helpt je onder andere:

- sluimerverbruik en energievervlinders op te sporen;
- elektriciteitsafname en -injectie te vergelijken als je zonnepanelen hebt;
- het effect te testen van veranderingen in je energieconsumptie.

Volg het stappenplan en ga vandaag nog aan de slag met Mijn Fluvious!

Stap 1:

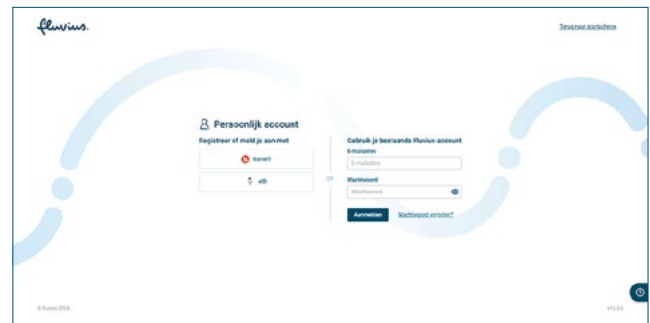
Meld je aan met je persoonlijk account op mijn.fluvious.be.



Stap 2:

Registreer je met:

- je eID
- of itsme

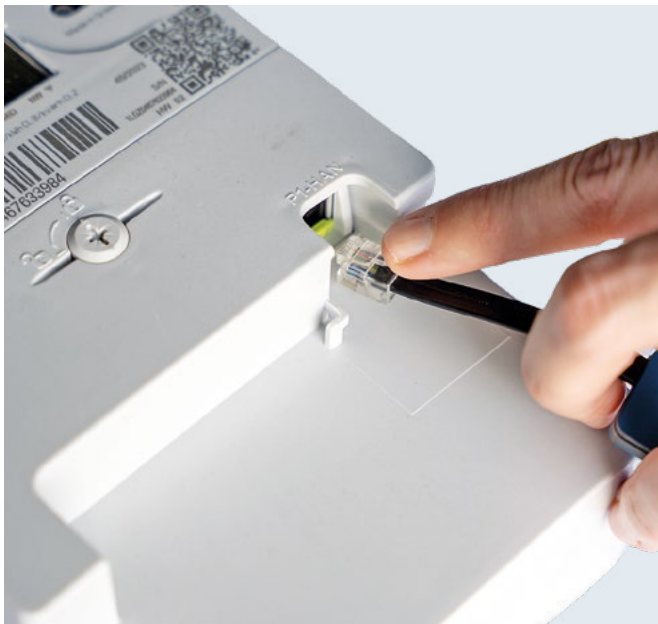


Stap 3:

Ga naar "Menu - Mijn digitale meter - verbruik opvolgen"



Gebruikerspoort



Om je gebruikerspoort te openen, of daarna opnieuw te sluiten, moet je een aanvraag indienen via mijn.fluvius.be.

Op je digitale elektriciteitsmeter is er een specifieke uitsparing voorzien met slechts 1 gebruikerspoort, de P1-poort. Via deze gebruikerspoort kan je (gratis of betalende) online apps aansluiten die je energieverbruik overzichtelijk maken. Deze toepassingen – bv. een app op je smartphone of een slimme thermostaat – krijgen data door van de digitale meter en helpen jou je energieverbruik op te volgen en bij te sturen.

Zo kan je bv. sluipverbruik (wanneer elektrische toestellen onnodig non-stop werken) traceren of het verbruik van bepaalde huishoudtoestellen meten.

De aansluiting van deze 'slimme' toepassingen gebeurt via de gebruikerspoort van je digitale elektriciteitsmeter.

Meer info: maakjemeterslim.be

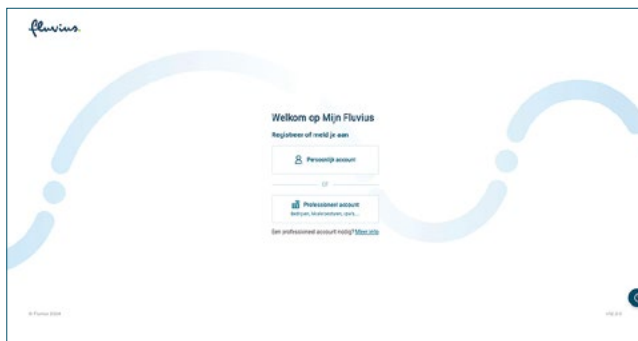
Heb je hulp nodig bij het aanmelden bij Mijn Fluvius? Lees het [stappenplan](#) of bekijk zeker dit filmpje!



Volg het stappenplan en ga vandaag nog aan de slag met Mijn Fluvius!

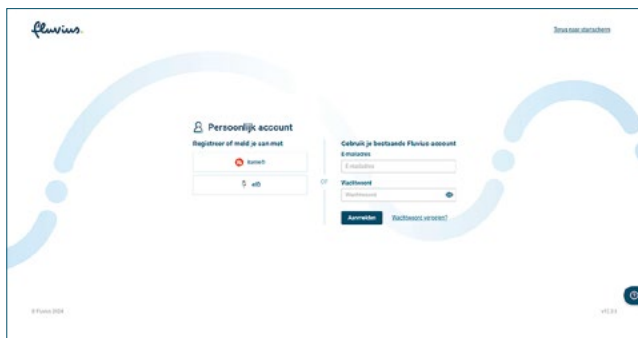
Stap 1:

Meld je aan met je persoonlijk account op mijn.fluvius.be.



Stap 2:

Registreer je met:
– je eID
– of itsme



Stap 3:

Ga naar "Menu - Mijn digitale meter – P1 poort openen/sluiten"



Aanvraag

Voor welke EAN-code wil je de poort beheeren?

Je kan poortbeheer enkel aanvragen voor een digitale ele
Je vindt de EAN-code voor elektriciteit op je elektriciteitsfactuur. Een EAT

EAN-code

Ik wil deze EAN-code bewaren in Mijn EAN-lijst

Staat jouw EAN-code hieronder? Maak dan hier je keuze.

Je hebt nog geen EAN-codes toegevoegd aan je EAN-lijst.

Ik heb Prepaid?



Fluvius Prepaid is de dienst die Fluvius aanbiedt aan klanten die het moeilijk hebben om hun energiefacturen tijdig te betalen. Door vooraf de energie die je wil verbruiken aan te kopen, kan je je budget beter onder controle houden. Je krijgt geen maandelijkse of jaarlijkse facturen.

Energie aankopen kan je op verschillende manieren

- Online via:
 - mijn.fluvius.be/prepaid
 - prepaidbasic.fluvius.be
 - app Fluvius Prepaid
- Met je bankkaart in een oplaadpunt
- Cash in een PostPunt of bpost-kantoor

Wat als mijn digitale elektriciteitsmeter niet meer werkt? Dit kan 2 oorzaken hebben:

1

Mijn meter is uitgeschakeld, omdat mijn saldo is opgebruikt.

1. Controleer je saldo op mijn.fluvius.be/prepaid, prepaidbasic.fluvius.be of de app Fluvius Prepaid. Of bel naar het gratis telefoonnummer 0800 95 608.
2. Is je saldo negatief? Betaal dan meteen. Het kan tot 2 uren duren om je betaling te verwerken, je nieuw saldo is dus niet onmiddellijk zichtbaar.
3. Is je saldo opnieuw positief? Dan kun je de meter opnieuw inschakelen.

2

Mijn meter is uitgeschakeld, omdat ik het beperkt vermogen heb overschreden.

1. Controleer of je stroom beperkt is tot 10 ampère of 2 300 W. Dat doe je via mijn.fluvius.be/prepaid, prepaidbasic.fluvius.be of in de app Fluvius Prepaid. Of bel naar het gratis telefoonnummer 0800 95 608.
2. Controleer of de verliesstroomschakelaar in je zekeringskast is uitgevallen.
3. Controleer of de hoofdschakelaar van je digitale meter is uitgevallen.
4. Schakel enkele elektrische toestellen uit.
5. Schakel je meter opnieuw in.

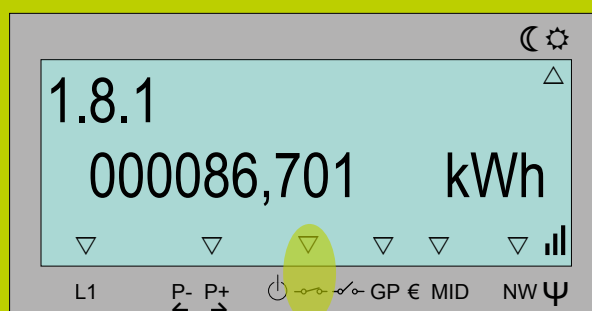
Via e-mail of sms brengen we je persoonlijk op de hoogte wanneer je digitale meter is uitgeschakeld of wanneer je terug kan inschakelen.

Hoe schakel ik mijn meter terug in? Volg het stappenplan hieronder:



Stap 1:

Druk 5 seconden op de groene knop om je meter weer in te schakelen.



Stap 2:

Gelukt? Dan zal er een driehoekje staan bij status gesloten.

Hebben we jouw contactgegevens?

Dan krijg je een sms en/of e-mail dat je de meter terug kunt inschakelen.

Hebben we jouw gegevens niet?

Vul deze aan op mijn.fluvius.be/prepaid of bel naar 078 35 35 34.

Werkt je meter nog niet? Bel naar 078 35 35 34. We helpen je graag.



Wil je meer weten over je digitale meter?
Surf naar www.fluvius.be/digitalemeter

Haal meer uit mijn.fluvius.be
met je digitale meter?

- energiepremies aanvragen en opvolgen;
- je groenestroominstallatie aanmelden en beheren;
- het energieverbruik via je digitale meter opvolgen;
- inzicht krijgen in je verbruikspieken;
- de gebruikerspoorten (P1) van je digitale meter beheren;
- een energiedeelgroep registreren;
- ...



Dringende meldingen [7/7 - 24/24]

Gasgeur of gaslek? 0800 65 0 65

Prioritair - gratis nummer

Onderbreking of defect? 078 35 35 00

Zonaal tarief

Mensen met een spraak- en/of gehoorstoornis 8635

*kunnen een gasgeur, onderbreking of defect melden
via sms-codebericht - meer info op fluvius.be/contact*

Geen antwoord op onze site?

*Bellen kan op 078 35 35 34
Werkdagen 8 - 20 uur - zaterdag 9 - 13 uur (zonaal tarief)*

Complexe vraag of discreet overleg?

*Alle adressen en openingsuren van onze klantenkantoren
vind je op fluvius.be/klantenkantoren*



Alle info via fluvius.be