

Et si ...

## vosre compteur numérique pour le gaz naturel ne fonctionne plus ?

### Type Flonidan

Uniflo [G4SRTV of G6SRTV]

Votre solde est négatif et vous avez épuisé votre crédit de secours ? Vous verrez alors ce symbole sur votre compteur à budget.



1. Effectuez un paiement sans tarder.
2. Éteignez complètement tous les appareils à gaz.
3. Appuyez 10 secondes sur le bouton spécifié.



4. Le compteur effectue un test de fuites.



5. Pas de fuites ? Vous verrez alors ce symbole. Purgez d'abord tous les appareils à gaz avant de les remettre en marche.



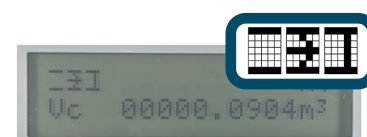
6. Échec du test de fuite ? Vous verrez alors ces symboles. Attendez au moins 6 minutes. Vérifiez entre-temps que tous les appareils à gaz sont bien fermés. Effectuez le test à nouveau.



?

### Type Siconia EF4Evo+

Votre solde est négatif et vous avez épuisé votre crédit de secours ? Vous verrez alors ce symbole sur votre compteur à budget.



1. Effectuez un paiement sans tarder.
2. Éteignez tous les appareils à gaz et appuyez d'abord sur le bouton vert pour activer l'écran. Vous verrez alors ces symboles apparaître en alternance.
3. Appuyez sur le bouton bleu et le test commencera dans 5 secondes.
4. Le compteur effectue un test de fuites. Chaque fois que vous appuyez sur le bouton vert, vous verrez les secondes qui défilent. Ce test dure 10 minutes.



5. Pas de fuites ? Vous verrez alors ce symbole apparaître.



6. Échec du test de fuites ? Vous verrez alors ces symboles apparaître en alternance.



Attendez au moins 6 minutes. Vérifiez entre-temps que tous les appareils à gaz sont bien fermés. Effectuez le test à nouveau.

?

Et si ...

## vosre compteur numérique pour l'électricité ne fonctionne plus ?



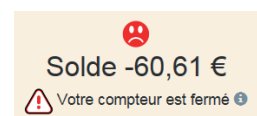
Ce symbole s'affiche sur votre compteur numérique ? Cela signifie que vous n'avez plus d'électricité.

### Il existe deux raisons possibles à ce problème :

1

#### Votre compteur est désactivé car vous avez épuisé votre solde.

1. Vérifiez votre solde via [mijndigitalebudgetmeter.be](http://mijndigitalebudgetmeter.be) ou en appelant au 0800 95 608.



2. Votre solde est négatif ? Effectuez un paiement sans tarder.
3. Appuyez 10 secondes sur le bouton jaune-vert pour réactiver votre compteur.



?

2

#### Votre compteur est désactivé car vous avez dépassé la puissance limitée.

1. Vérifiez si votre puissance est limitée à 10 A ou à 2 300 W sur [mijndigitalebudgetmeter.be](http://mijndigitalebudgetmeter.be) ou en appelant au 0800 95 608. Vous recevrez également une notification par SMS.



2. Éteignez quelques appareils électriques.
3. Appuyez 10 secondes sur le bouton jaune-vert pour réactiver votre compteur.



?



# Fluvius Prepaid

## Payer avant de consommer

Prepaid est un service de Fluvius dans lequel vous choisissez de payer avant de consommer.

Comme lorsque vous chargez votre crédit de GSM. Pour pouvoir utiliser Prepaid, vous avez besoin d'un compteur numérique. Nous activons uniquement le service si vous avez des difficultés à payer vos factures d'énergie mensuelles (gaz ou électricité).



## Guide de démarrage

Comment acheter mon énergie ?  
Que faire si mon compteur ne fonctionne plus ?

[prepaid.fluvius.be](http://prepaid.fluvius.be)

fluvius

Votre compteur ne fonctionne toujours pas ? Appelez Fluvius.

078 35 35 34 – numéro général (lun-ven 8 h-20 h, sa 9 h-13 h) | 078 35 35 00 – en dehors des heures de bureau

Trouvez votre chemin sur *mijndigitalebudgetmeter.be*

Comment commencer ?

- 1. Connectez-vous avec le nom d'utilisateur et le mot de passe que vous avez reçus par courrier ou par e-mail.
- 2. Choisissez votre énergie
- 3. L'écran ci-dessous s'affiche à présent



SCANNEZ CE CODE QR

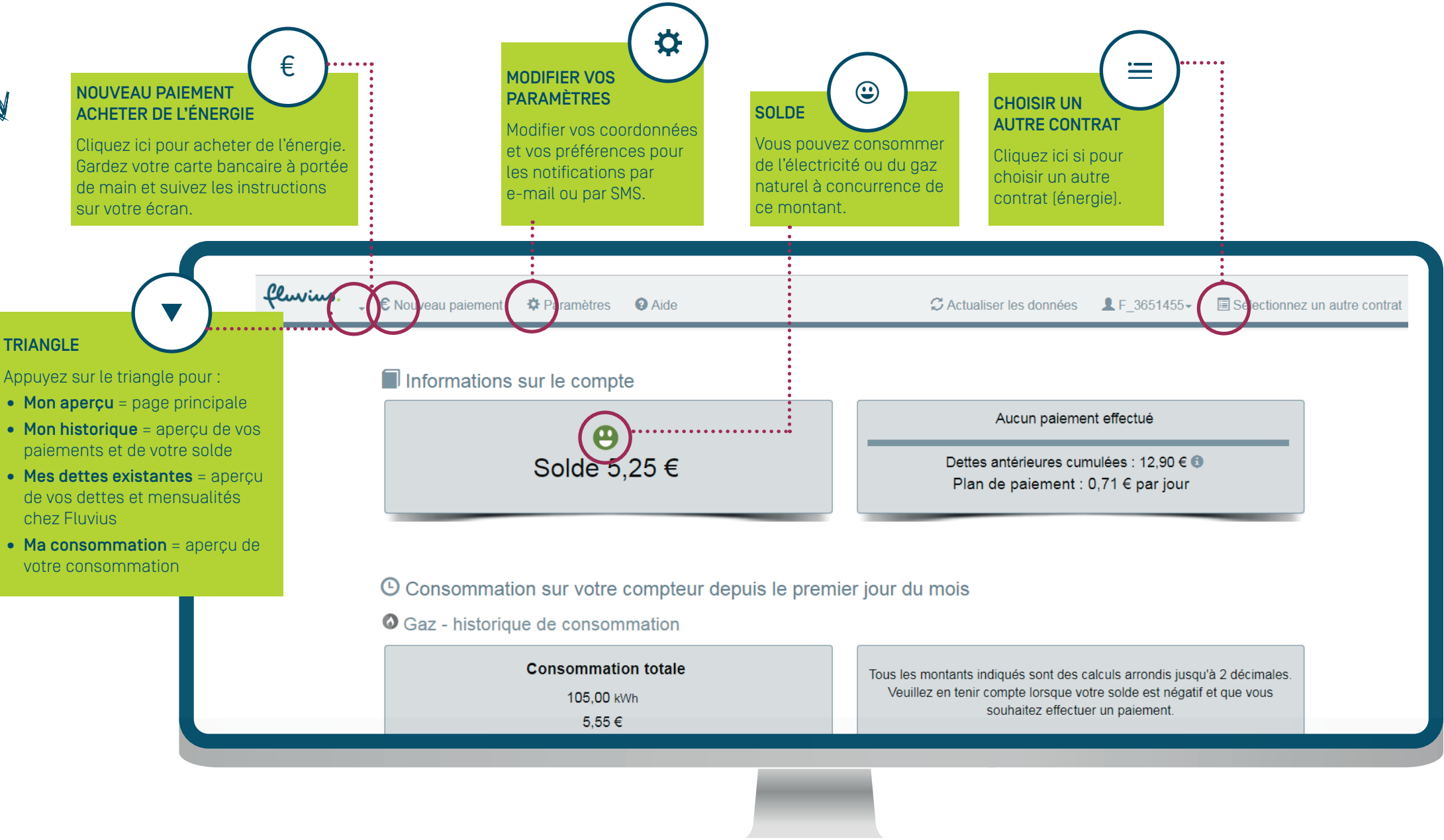


Envie d'en savoir plus ?

*prepaid.fluvius.be*

Pas d'Internet ?

Appelez gratuitement le 0800 95 608 pour un aperçu de vos données les plus importantes.



Achetez votre énergie...

en ligne depuis la maison

Surfez sur *mijndigitalebudgetmeter.be*

- 1. Connectez-vous avec votre nom d'utilisateur et mot de passe
- 2. Cliquez sur « nouveau paiement »
- 3. Choisissez votre carte bancaire
- 4. Introduisez le montant
- 5. Suivez les instructions sur votre écran

via un point de recharge :

Dans un bureau Fluvius, au CPAS ou dans un point de recharge public

Cliquez sur *www.fluvius.be/oplaadpunten* pour trouver les emplacements exacts et les heures d'ouverture.

- 1. Introduisez votre carte bancaire dans la machine.
- 2. Introduisez le montant
- 3. Indiquez le code de votre Prepaid-compteur (13 derniers chiffres de votre code EAN)
- 4. Insérez votre code PIN



XX €,XX + OK  
Code de Réf. + OK  
Code PIN + OK

CONSEILS

- Effectuez des paiements réguliers, même en été, pour ne pas être surpris en hiver, lorsque votre consommation sera de toute façon plus élevée.
- Votre solde ne doit pas être épuisé pour que vous puissiez effectuer un nouveau paiement.
- Utilisez votre crédit de secours seulement si vous n'avez vraiment pas d'autre option.