

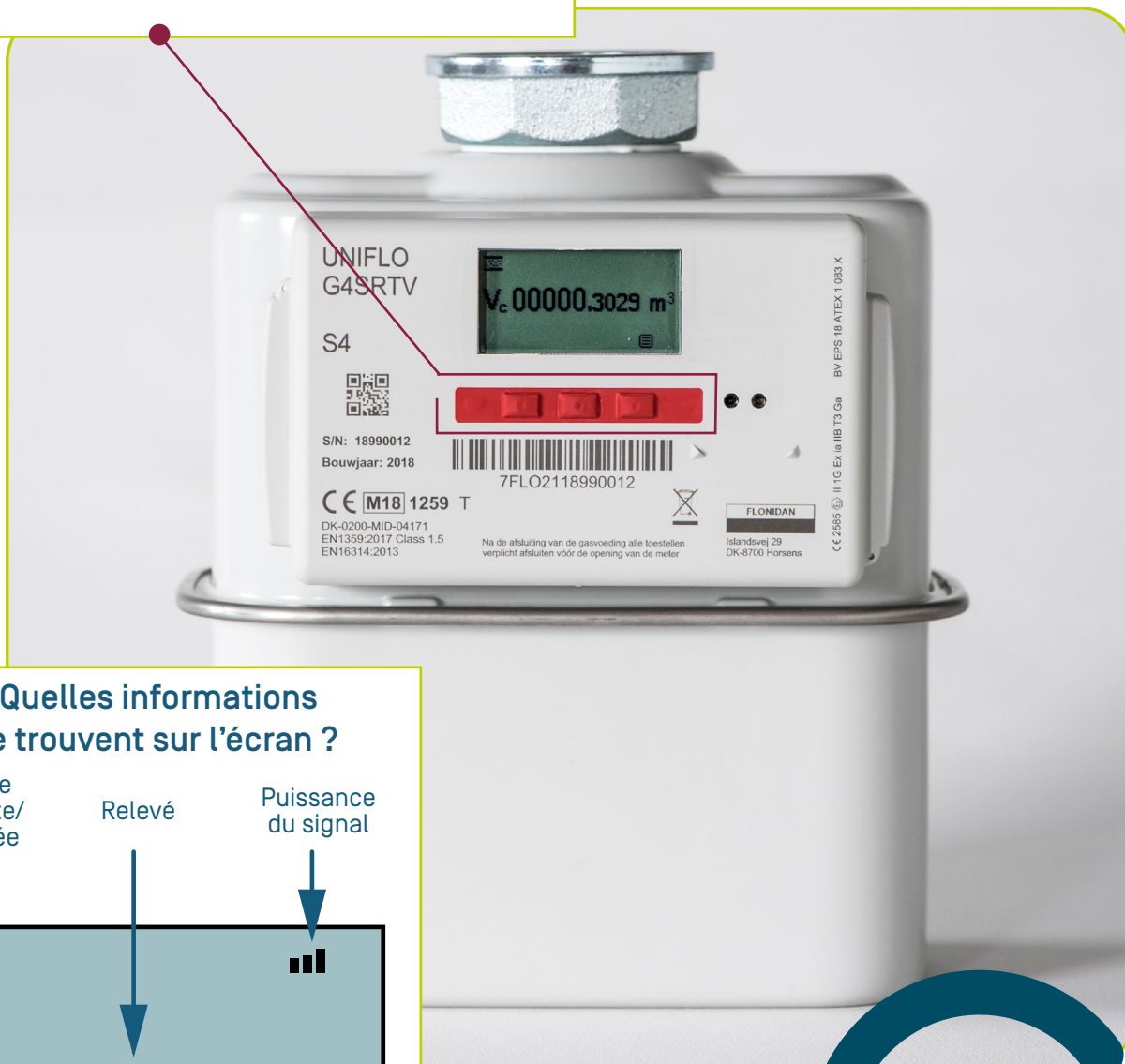
## Compteur de gaz numérique Flonidan (G4SRTV of G6SRTV)

Ce compteur numérique enregistre votre consommation de gaz et transmet automatiquement vos relevés à Fluvius. Ceux-ci passent par le module de communication de votre compteur d'électricité numérique. Votre fournisseur d'énergie utilise ces relevés pour établir votre facture finale. Vos relevés ne sont jamais transmis à des tiers sans votre accord.

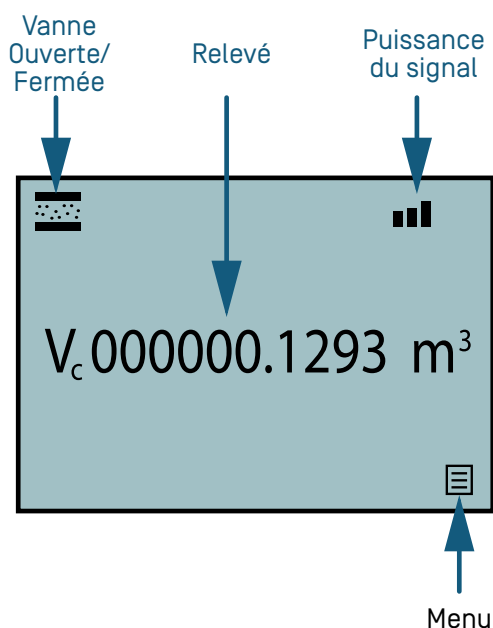
### Commande d'affichage

Exercez une pression sur l'un des trois boutons pour allumer l'écran et lire votre relevé de gaz.

Suivez gratuitement  
votre consommation sur  
[fluvius.be/verbruikshistoriek](https://fluvius.be/verbruikshistoriek)



### Quelles informations se trouvent sur l'écran ?



### Retour automatique au menu principal après 30 secondes

Les techniciens Fluvius peuvent chercher des données techniques spécifiques à l'aide des boutons. Vous pouvez également parcourir ces informations. Si vous attendez 30 secondes, l'écran revient.

## L'alimentation en gaz est coupée depuis la vanne interne de votre compteur numérique ?

- Dans des cas très spécifiques, il peut arriver que la vanne interne de votre compteur de gaz soit coupée.

Ce symbole s'affiche en haut à gauche de l'écran ainsi qu'une flèche clignotante qui pointe vers le bouton du milieu de votre compteur de gaz ?

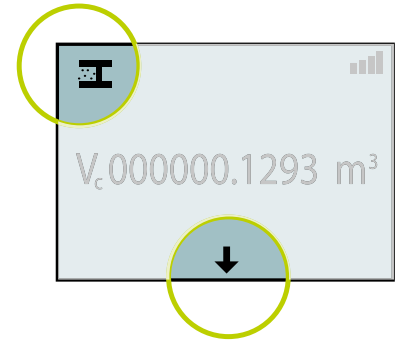
Dans ce cas, il suffit d'une pression sur le bouton du milieu de votre compteur de gaz pour ouvrir la vanne. Pour des raisons de sécurité, votre compteur de gaz effectue toujours un test de fuite de gaz d'abord.

**Important :** vérifiez au préalable que les robinets de votre appareil au gaz (four ou cuisinière par exemple) sont totalement fermés. Dès que vous appuyez sur le bouton, votre compteur vérifie que l'installation au gaz de votre maison est bien étanche. Ce test dure 10 minutes. La vanne de gaz s'ouvrira ensuite automatiquement.

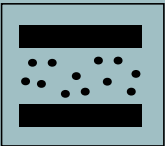
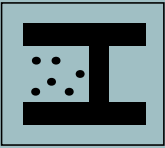
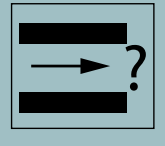
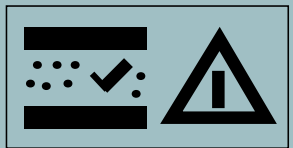
### Échec du test de fuite ?

Dans ce cas, la vanne de gaz se referme. Vérifiez à nouveau tous vos appareils et réessayez. Si le message d'erreur s'affiche encore, contactez votre installateur de gaz naturel.

- Aucune icône ni flèche clignotante n'apparaît sur l'écran mais vous n'avez pas de gaz ? Prenez alors contact avec Fluvius pour débloquer votre compteur à distance.



## Les symboles sur votre compteur de gaz numérique

	<b>La vanne est ouverte</b> Le compteur laisse passer le gaz naturel vers vos appareils au gaz dans la maison
	<b>La vanne est fermée</b> Le compteur ne laisse pas passer de gaz naturel vers vos appareils au gaz dans la maison
	<b>Test de fuite de gaz en cours</b> Il s'agit d'un test de sécurité de 10 minutes (le décompte des secondes s'affiche à l'écran) qui nous permet de vérifier que votre installation et vos appareils au gaz sont suffisamment sûrs pour rétablir l'alimentation en gaz naturel. Ce test est obligatoire à chaque fois que votre alimentation en gaz est interrompue via la vanne interne de votre compteur de gaz numérique.
	<b>Échec du test de fuite de gaz.</b> La vanne est refermée. Ce symbole clignote pendant 10 secondes, ensuite l'icône indiquant que la vanne est fermée apparaît à nouveau. Essayez une nouvelle fois le test de fuite de gaz. Si celui-ci résulte sur un nouvel échec, il vaut mieux prendre contact avec votre installateur afin de faire vérifier vos appareils et conduites au gaz.

Comment nous joindre ?



Toutes les informations via **Fluvius.be**



### Numéros à composer en cas d'urgence [24 heures sur 24, 7 jours sur 7]

- **Odeur de gaz ?** 0800 65 0 65  
Prioritaire - numéro gratuit
- **Coupure ou panne ?** 078 35 35 00  
Tarif zonal



**Vous ne trouvez pas la réponse à vos questions sur notre site?**

Vous pouvez aussi appeler le 078 35 35 34, les jours ouvrables de 8h à 20h - le samedi de 9h à 13h (tarif zonal)



**Question complexe ou entretien en toute discrétion?**

Les adresses et les heures d'ouverture de nos bureaux d'accueil sont consultables sur [fluvius.be/klantenkantoren](http://fluvius.be/klantenkantoren)